

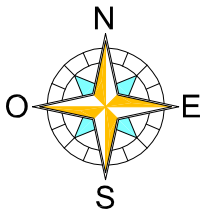
PLANO DIRETOR DE LARANJAL PAULISTA

Hipsometria (Relevo)

ÁREA MUNICIPAL

Edição: Junho de 2004

Escala: 1:150.000 (1cm=1,5km)



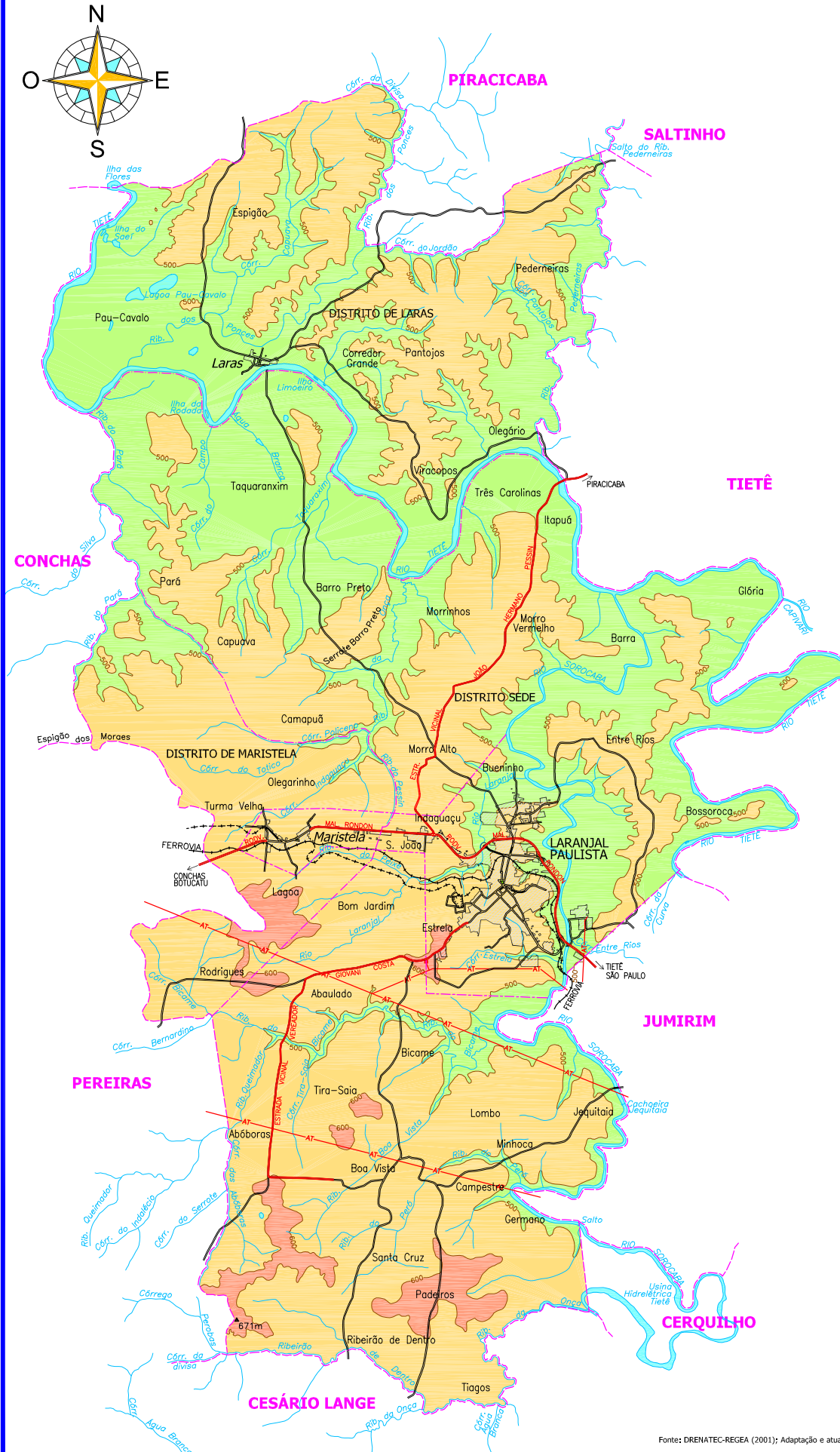
LEGENDA

- Estrada municipal principal
- Rodovia estadual ou municipal
- Ferrovia existente
- Antigo traçado da ferrovia
- Linha de alta tensão
- Rios e ribeirões
- Lagos e represas
- Mancha urbana
- Curva de nível
- Perímetro urbano
- Limite de distrito
- Limite de município

RELEVO

Altitude em metros

- 700
- 600
- 500
- 400
- ▲ Ponto culminante (estimado)



Fonte: DRENATEC-REGEA (2001); Adaptação e atualização: PMLP/Equipe técnica do Plano Diretor (2004)